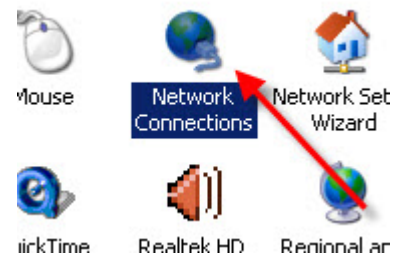
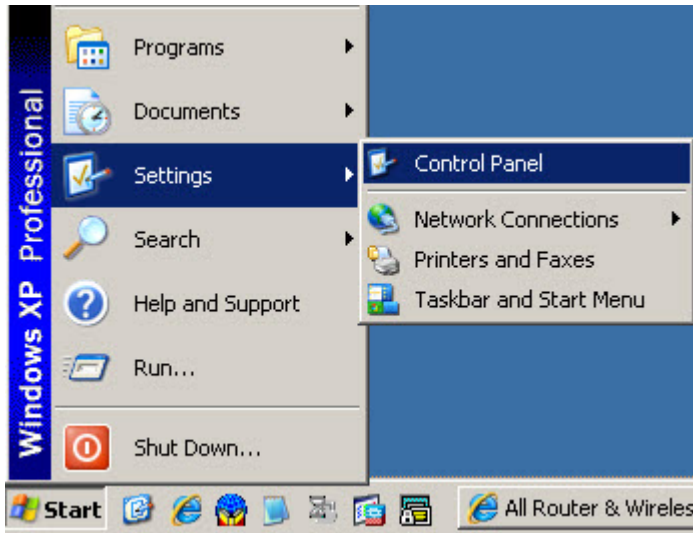


คู่มือใช้งาน VPN-MCU

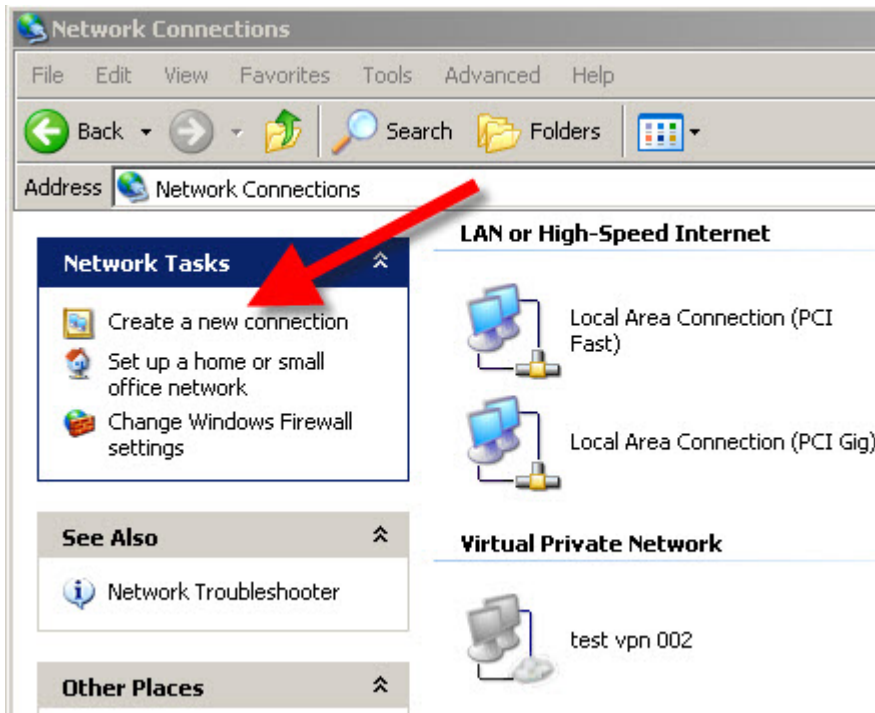
ศรี แก้วงาม

23 ก.ค. 53

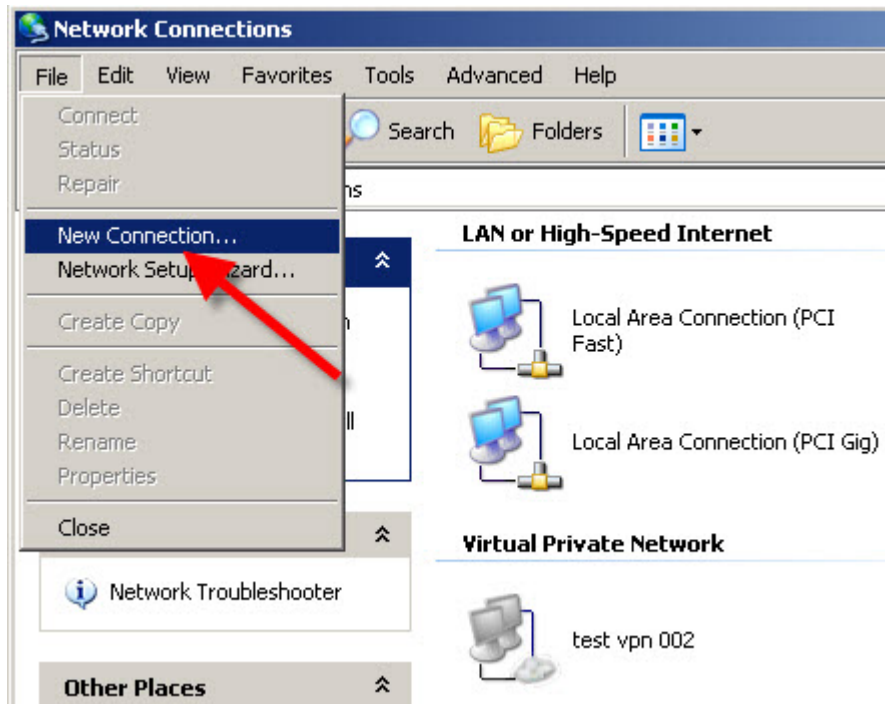
1. คลิก Start > Settings > Control Panel > Network Connections



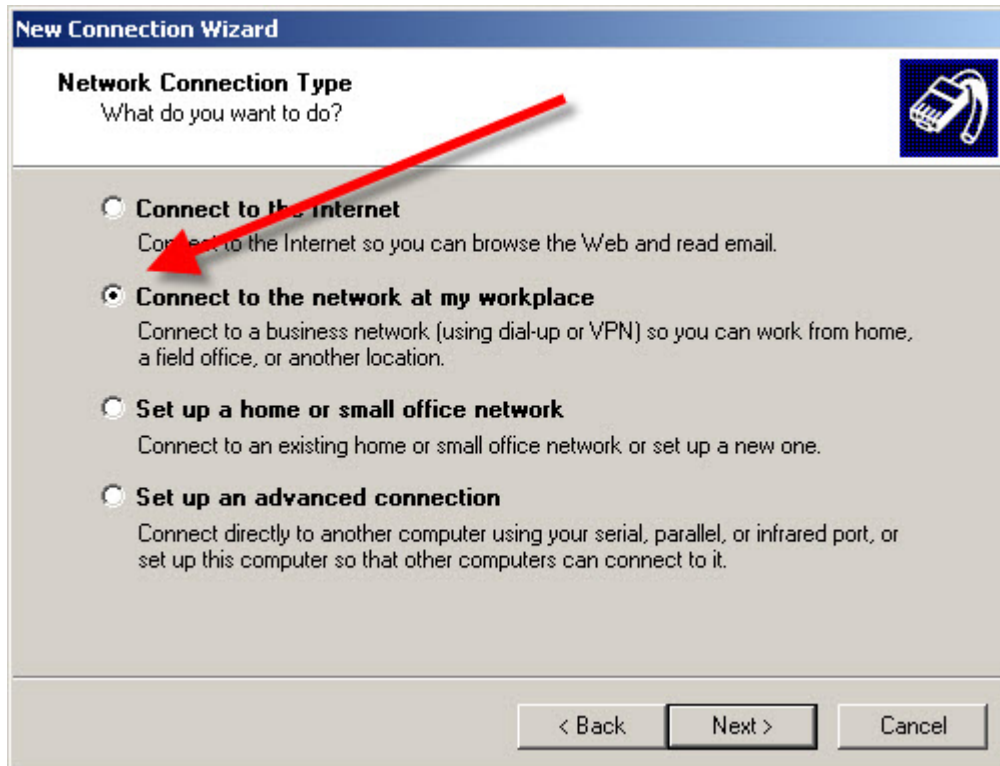
2. คลิก Create a new connection



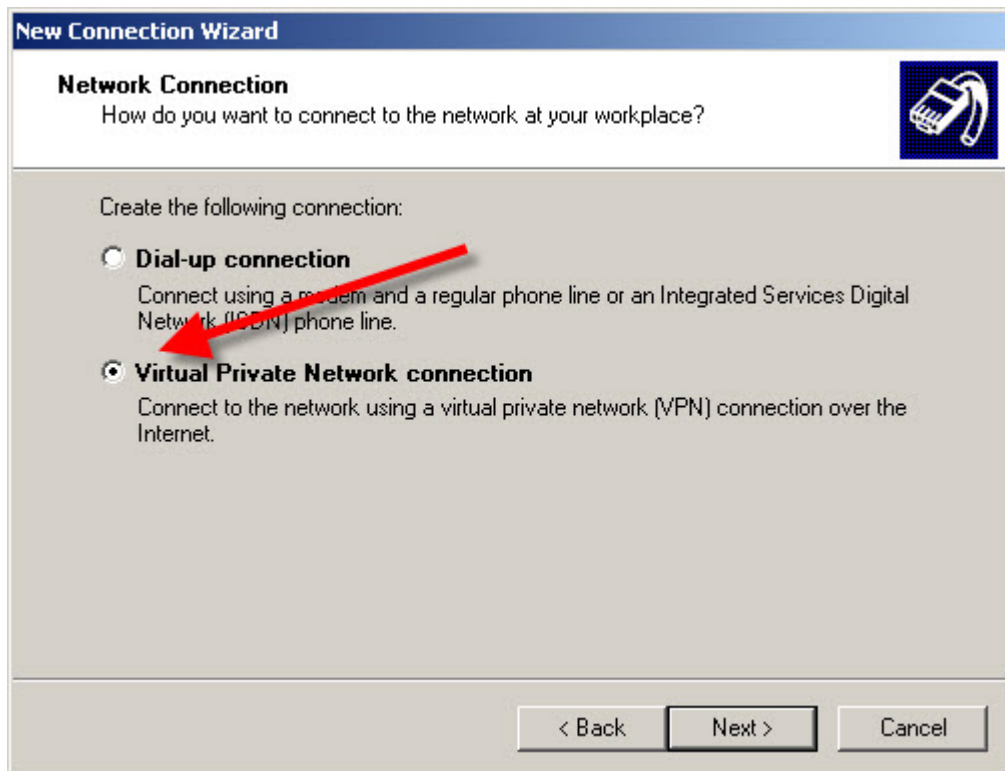
หรือ File > New Connection... แล้วคลิก Next



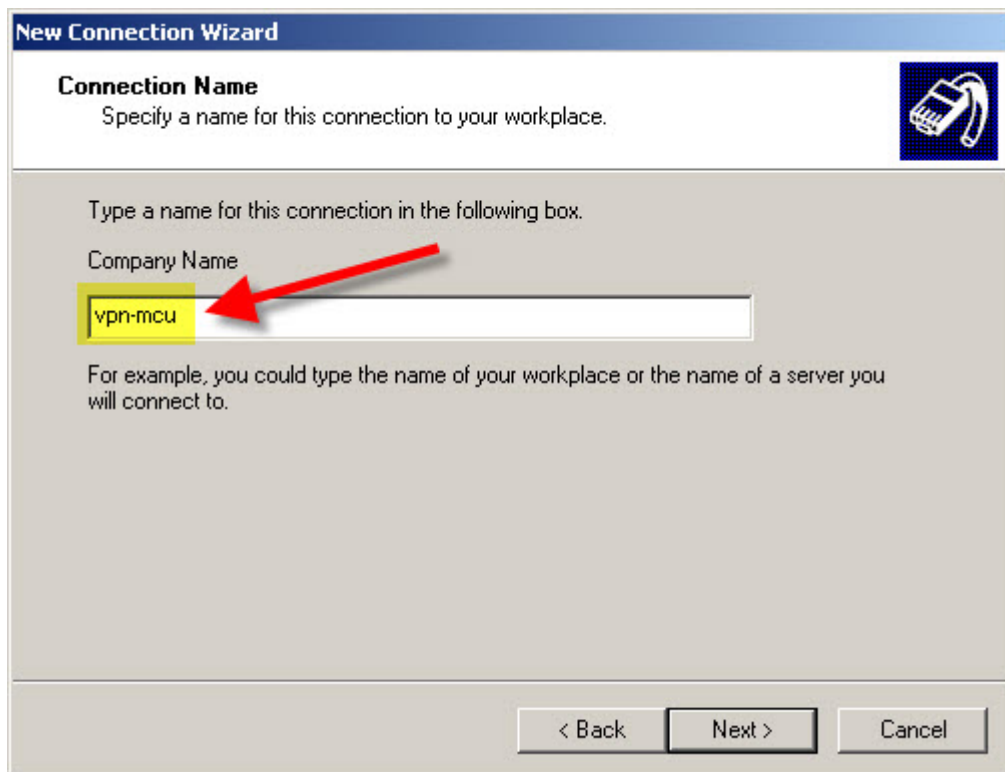
3. เลือก Connect to the network at my workplace แล้วคลิก Next



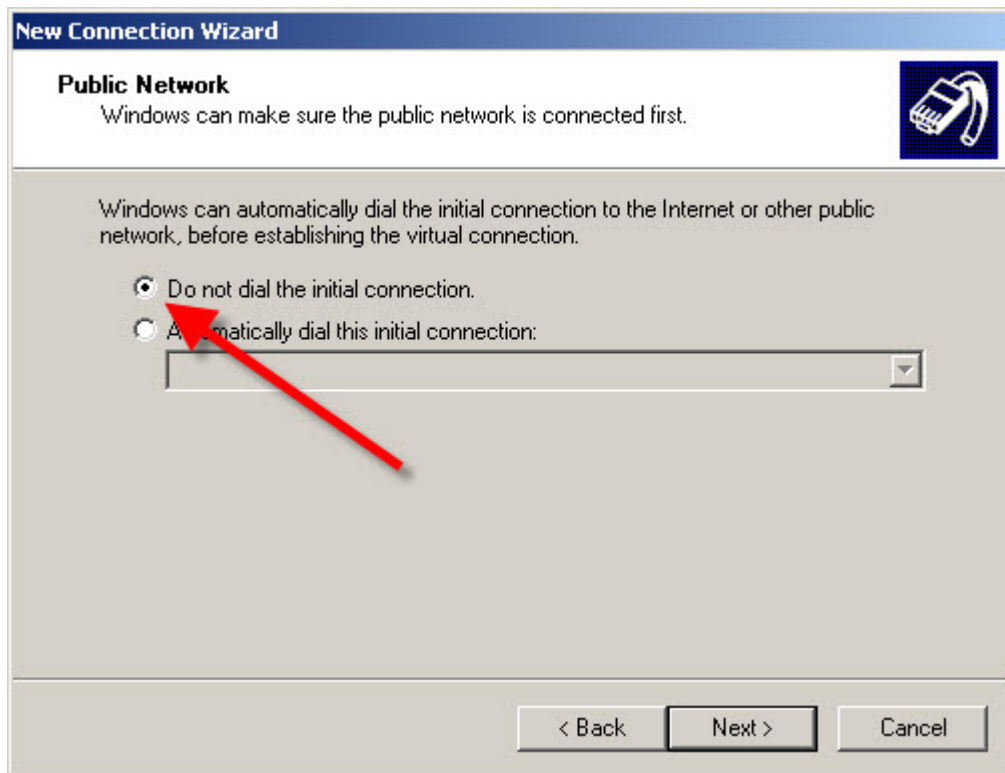
4. เลือก Virtual Private Network connection แล้วคลิก Next



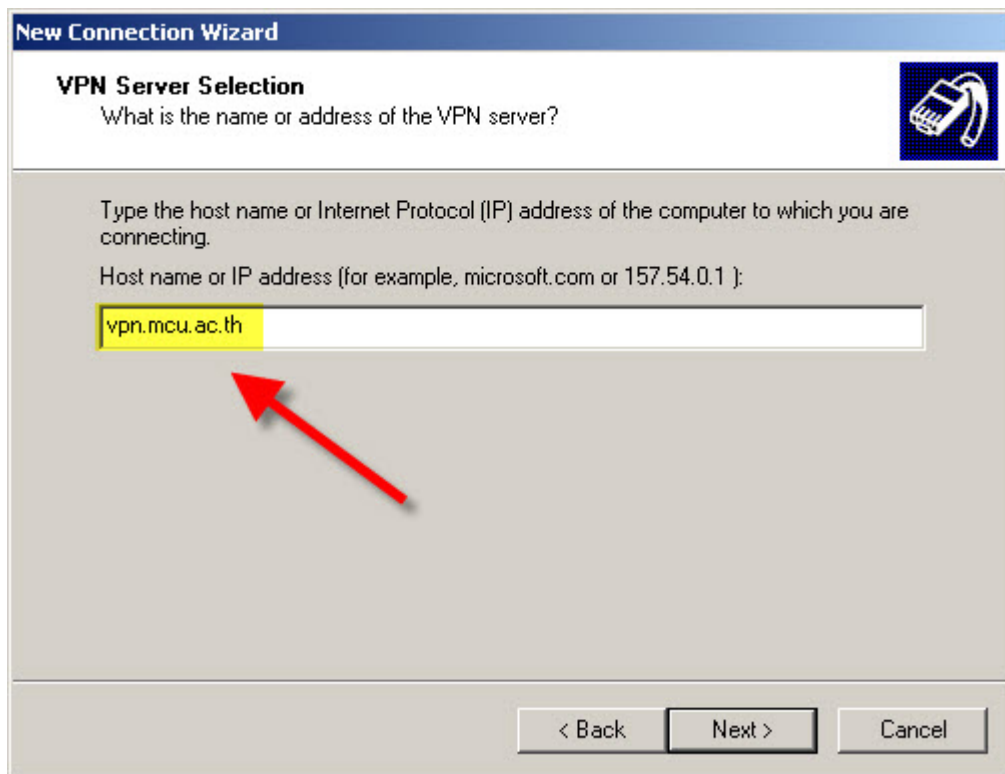
5. ตั้งชื่ออะไรก็ได้ เช่น vpn-mcu แล้วคลิก Next



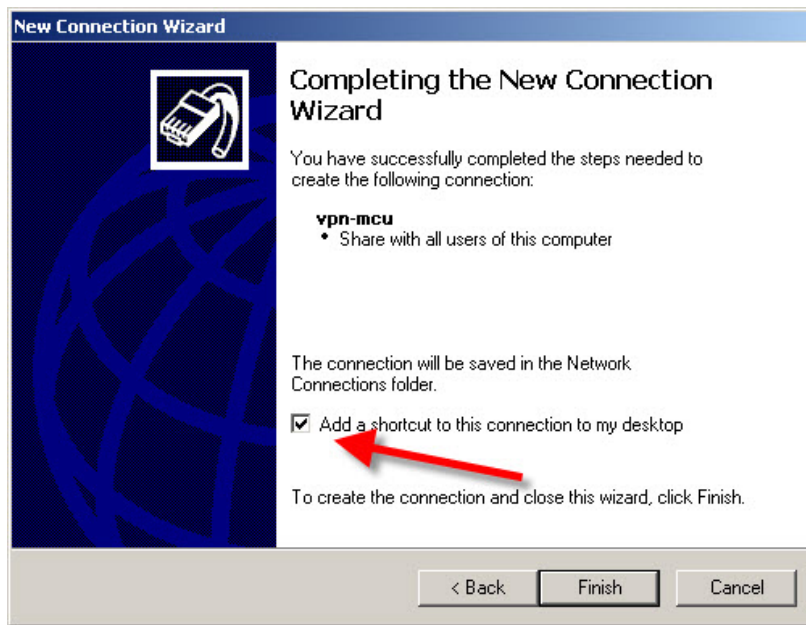
6. เลือก Do not dial the initial connection แล้วคลิก Next



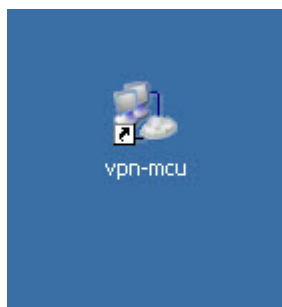
7. ใส่ชื่อหรือหมายเลขไอพีที่ให้บริการ ในที่นี้ได้แก่ vpn.mcu.ac.th



8. ใส่เครื่องหมายถูก (✓) หน้า Add a shortcut to this connection to my desktop เพื่อเรียกใช้ได้ง่าย



9. เสร็จแล้วจะปรากฏรูปที่มีชื่อตามที่ตั้งไว้ บน Desktop ดับเบิลคลิกที่รูปเพื่อเริ่มใช้งาน



หรือ คลิก Start > Settings > Control Panel > Network Connections จะปรากฏรูปที่มีชื่อตามที่ตั้งไว้ ดับเบิลคลิกที่รูปเพื่อเริ่มใช้งาน

