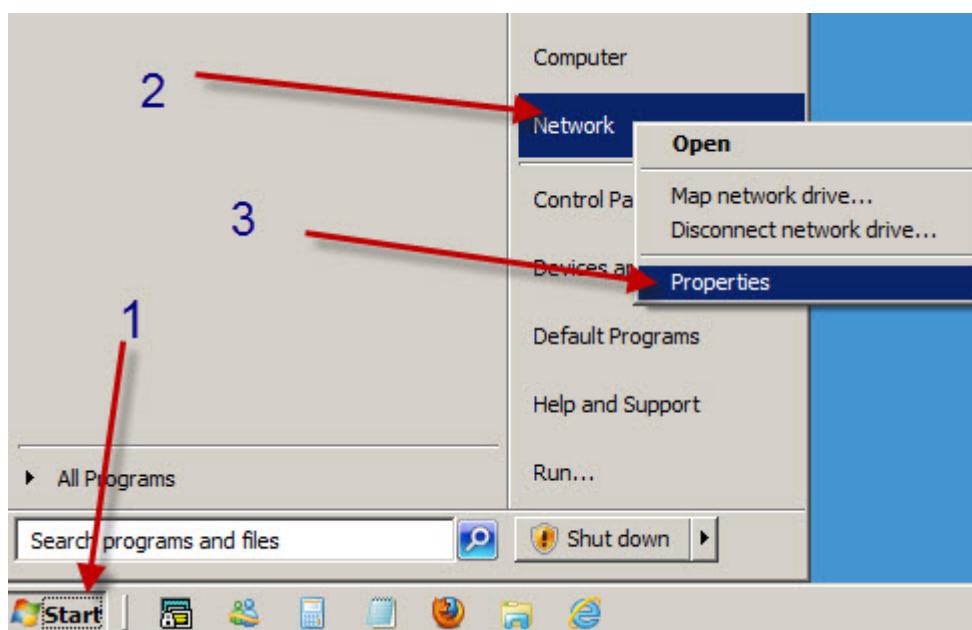


## คู่มือใช้งาน VPN-MCU สำหรับ Windows 7

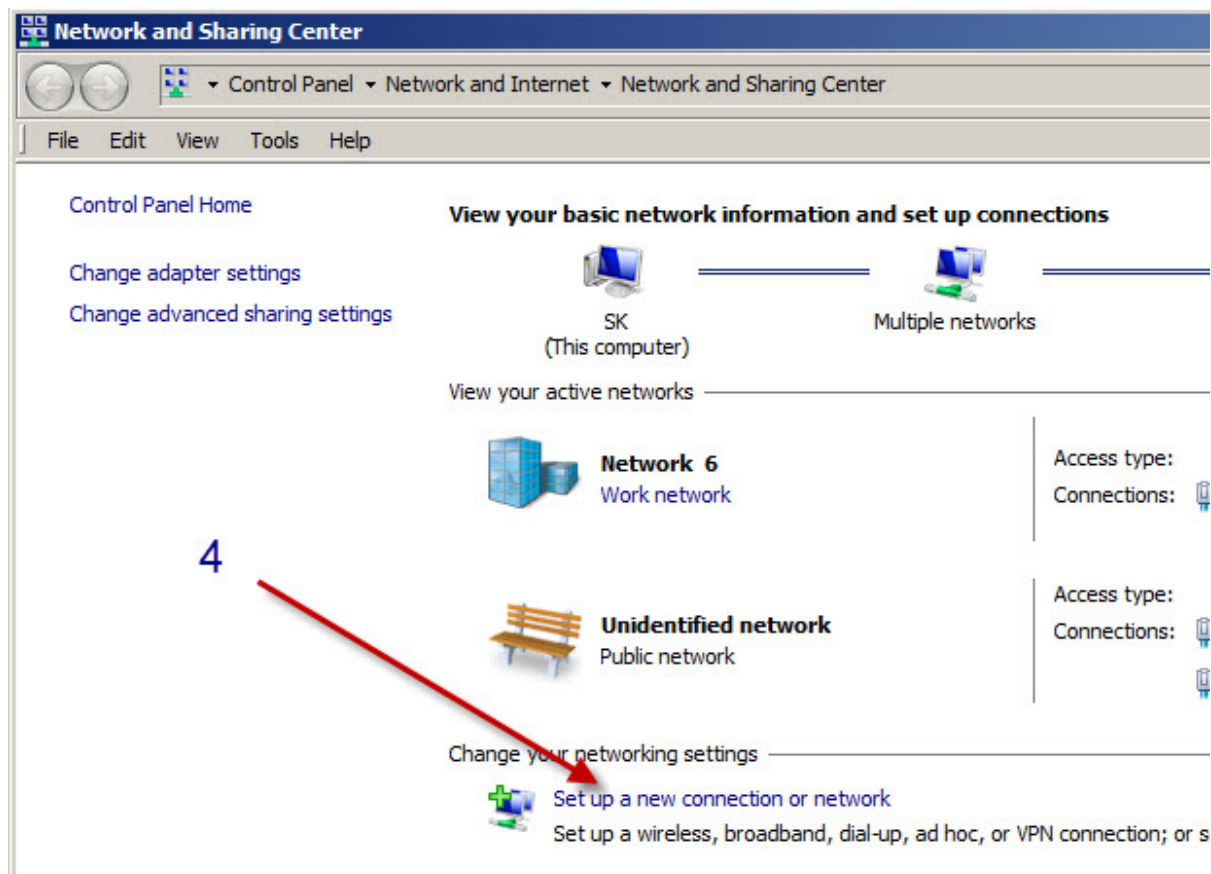
ศรียุทธ แก้วงาม sri@mcu.ac.th

1 พ.ค.55

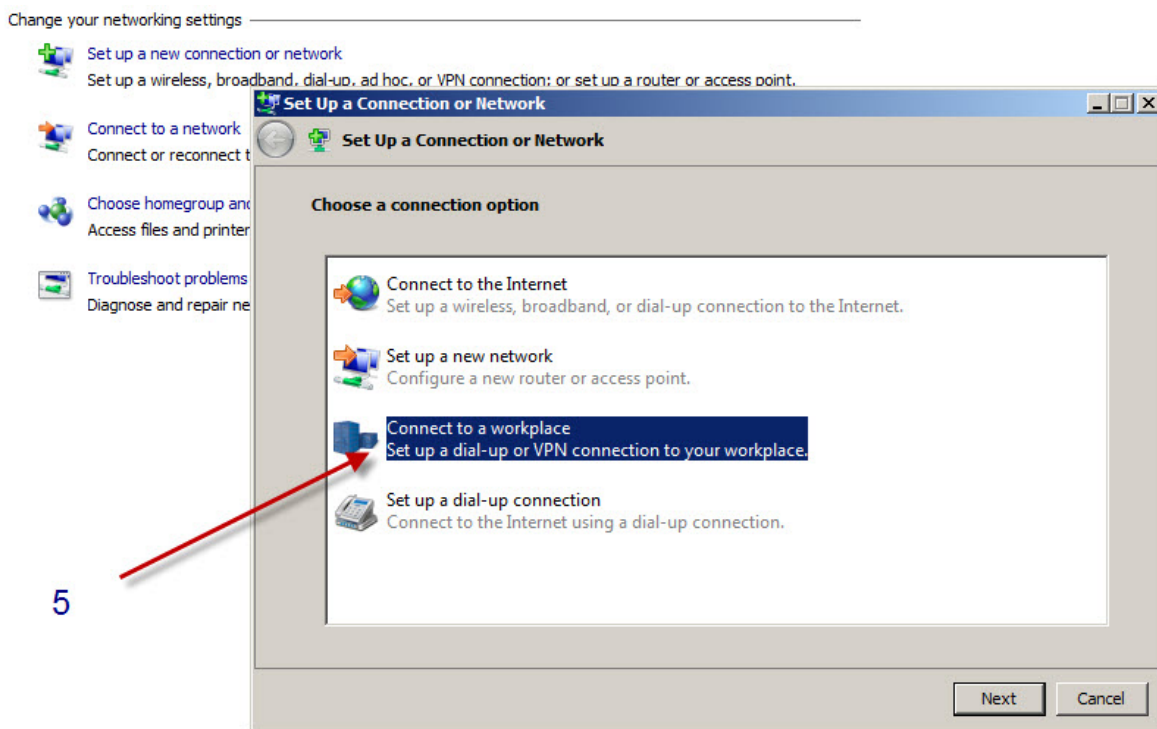
1. คลิกซ้าย Start
2. คลิกขวา Network
3. คลิกซ้าย Properties



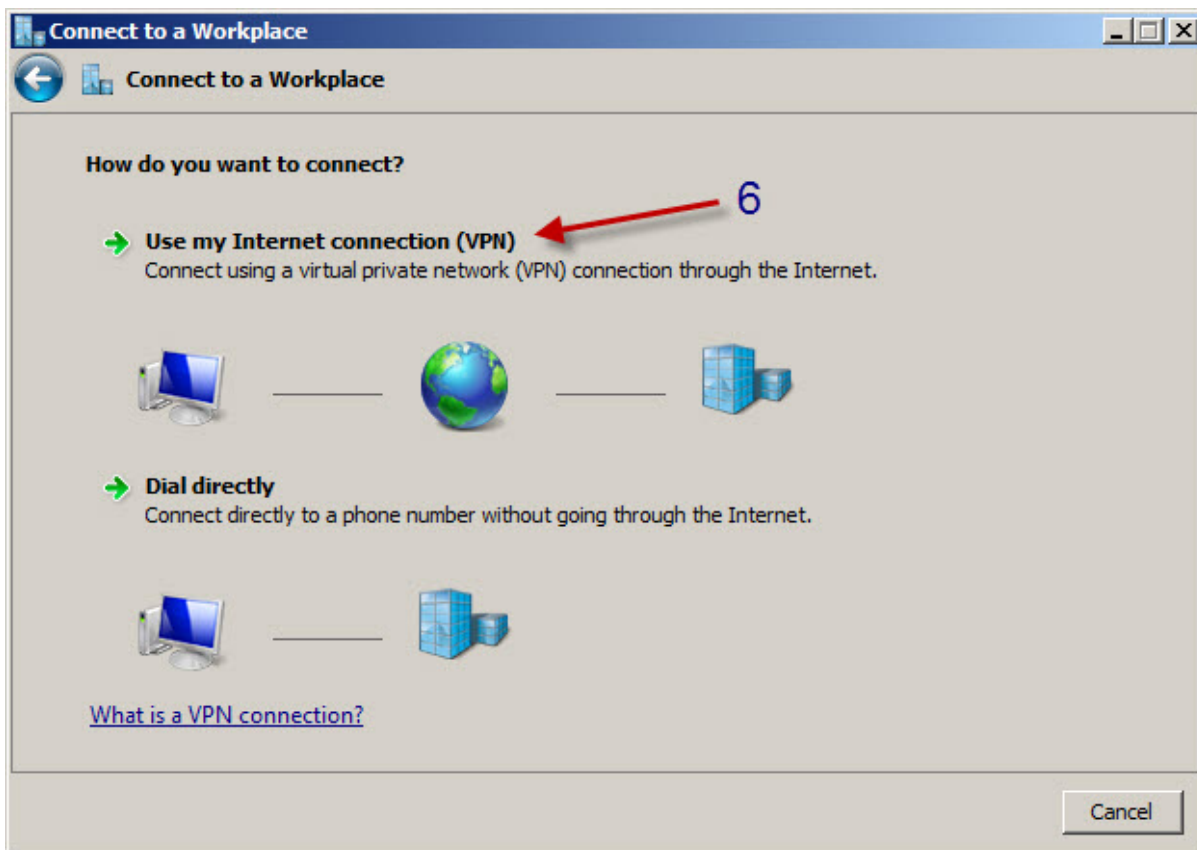
4. คลิกซ้าย Set up a new connection or network



5. เลือก Connect to a workplace แล้ว กดปุ่ม Next

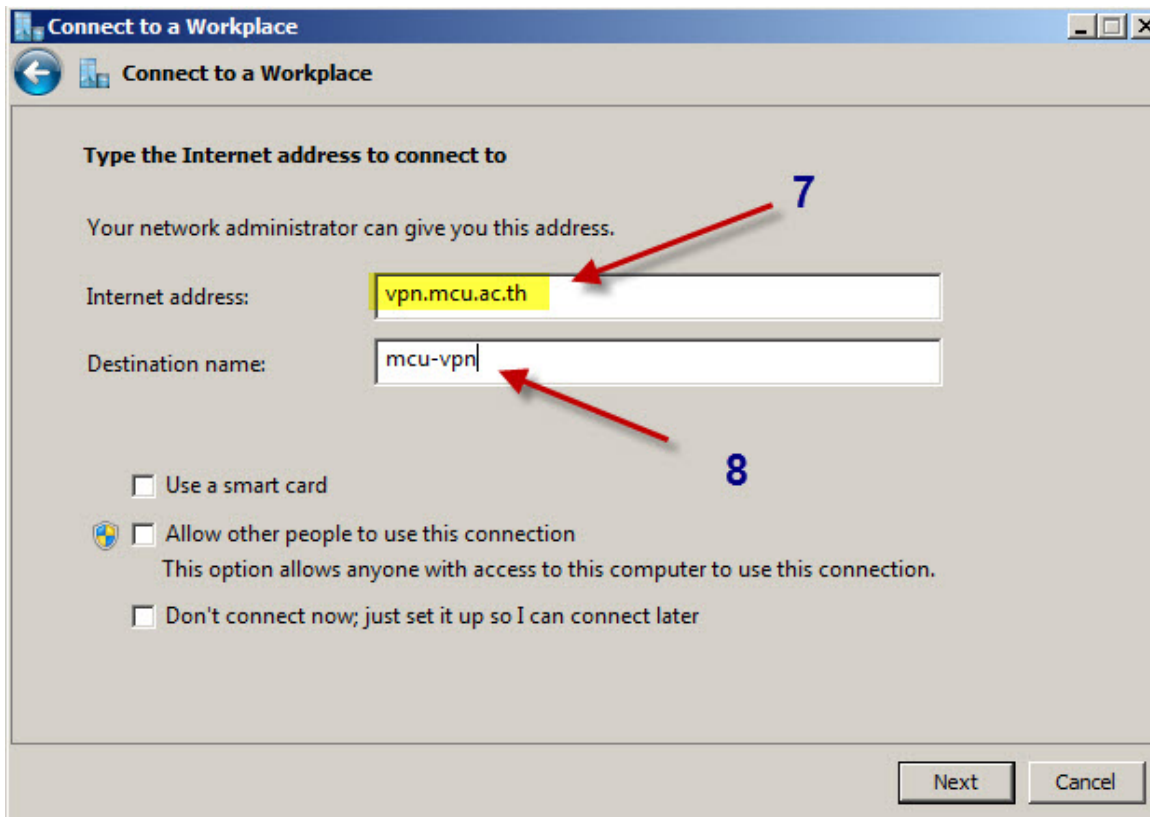


6. คลิกซ้าย Use my Internet connection (VPN)



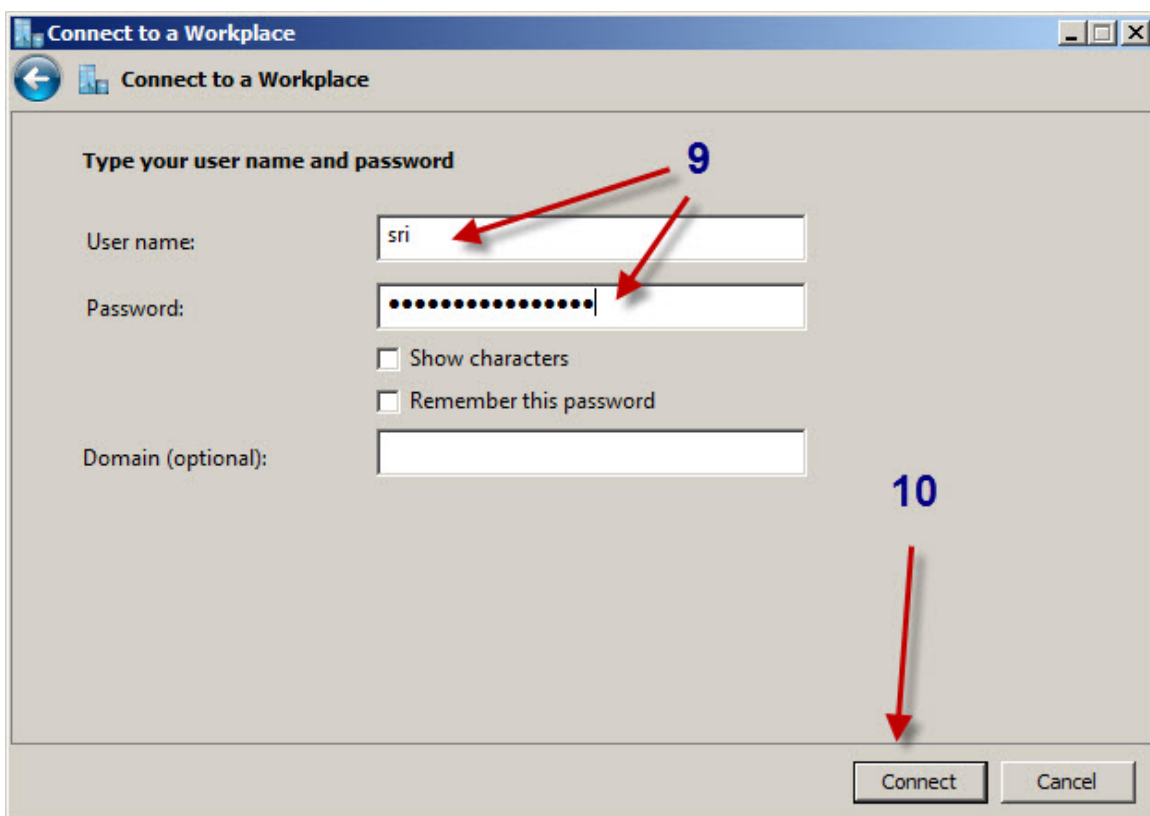
7. พิมพ์ **vpn.mcu.ac.th** ในช่อง Internet address:

8. พิมพ์ชื่อสำหรับอ้างอิง ตั้งเป็นชื่ออะไรก็ได้ เช่น mcu-vpn ในช่อง Destination name: แล้วกด Next

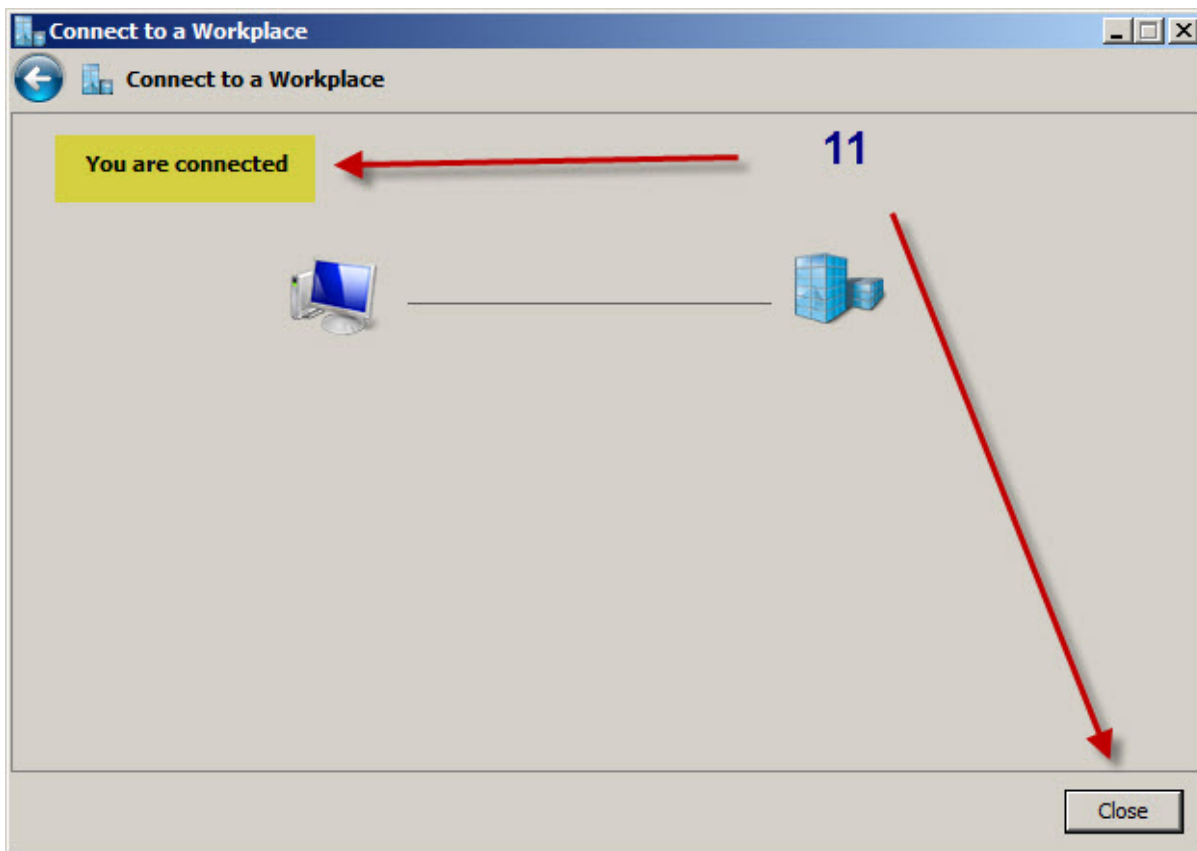


9. กรอก User name และ Password ตามที่ได้รับจากส่วนเทคนิคฯ

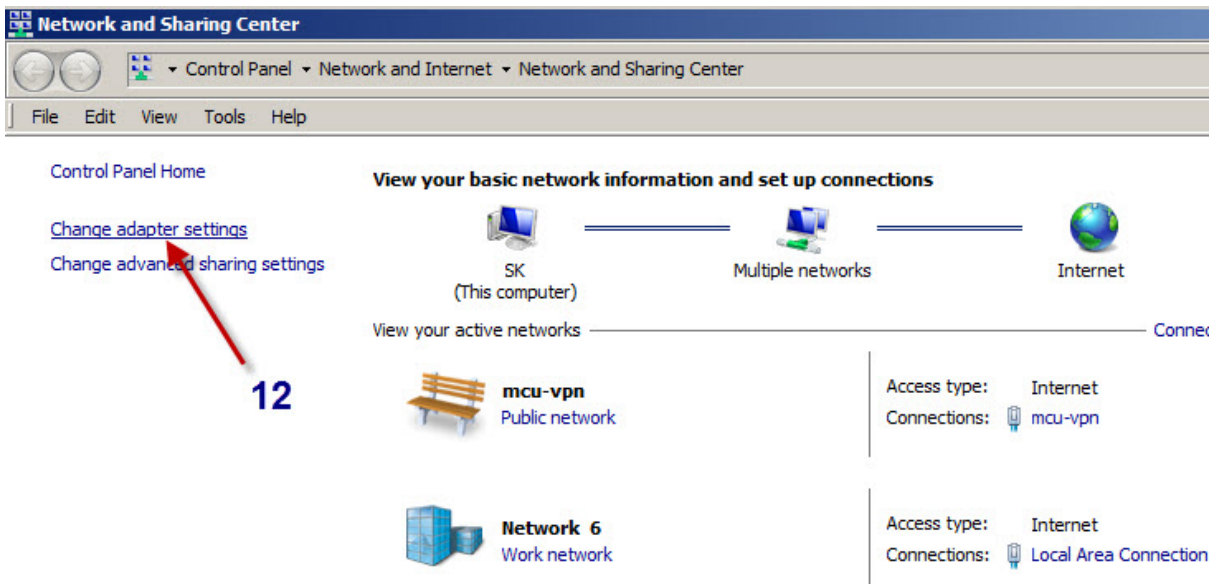
10. กดปุ่ม Connect



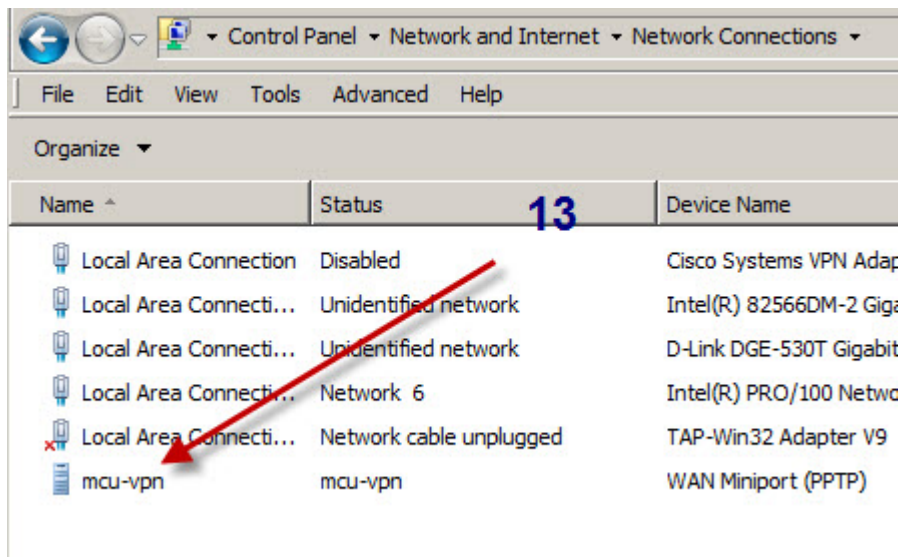
11. รอดักคู้ เมื่อระบบเชื่อมต่อแล้ว จะขึ้นข้อความว่า You are connected แล้วกดปุ่ม close ได้เลย



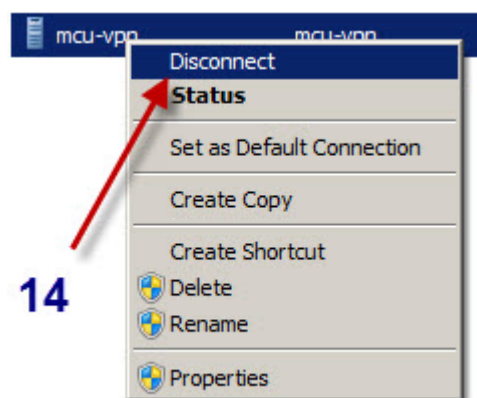
12. เมื่อต้องการปิดการเชื่อมต่อ VPN ทำตามข้อ 1 – 3 แล้วคลิกที่ Change adapter settings



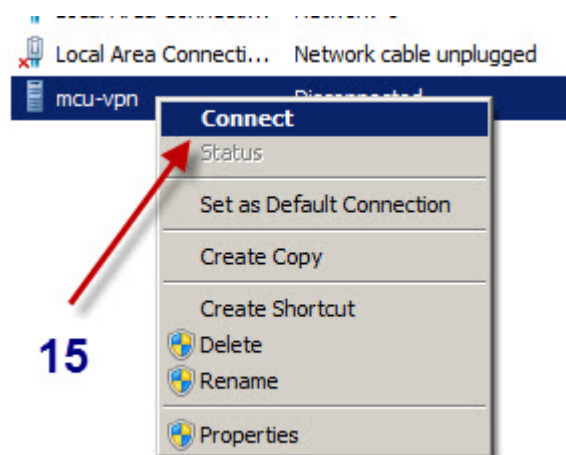
13. คลิกขวาที่ชื่ออ้างอิงที่ตั้งไว้ก่อนหน้านี้ ในตัวอย่างนี้ ตั้งชื่อไว้ว่า mcu-vpn



14. คลิกซ้าย Disconnect เพื่อปิดการเชื่อมต่อ

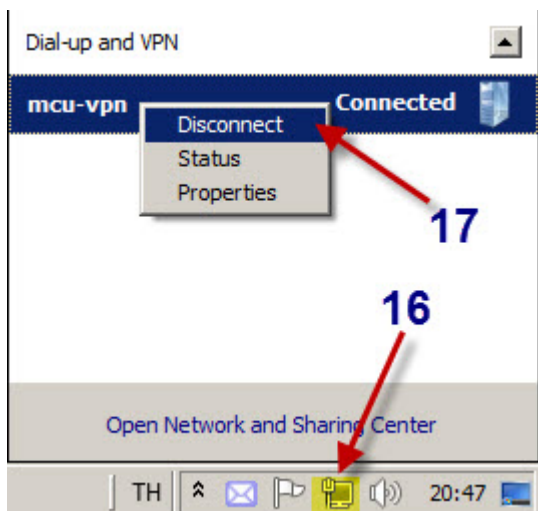


15. หากต้องการเชื่อมต่อใหม่ คลิกซ้าย Connect



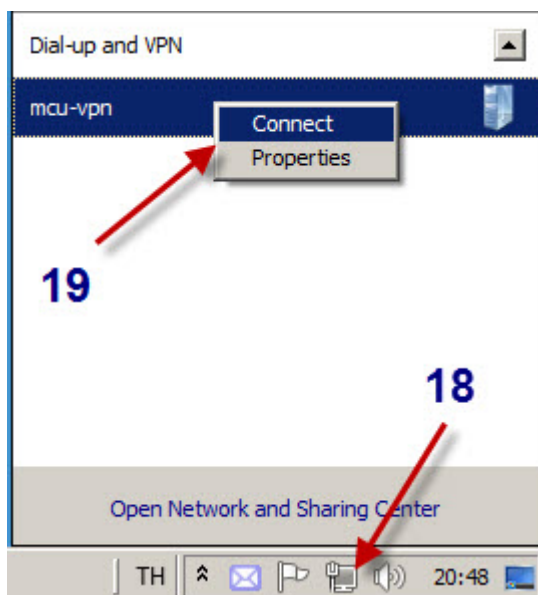
16. หรือคลิกซ้ายที่ไอคอนรูปจอ ซึ่งอยู่ที่มุมขวาล่าง

17. คลิกขวาที่ชื่ออ้างอิงที่ตั้งไว้ก่อนหน้านี้ ในตัวอย่างนี้ ตั้งชื่อไว้ว่า mcu-vpn แล้วเลือก Disconnect เพื่อปิด



18. คลิกซ้ายที่ไอคอนรูปจอ ซึ่งอยู่ที่มุมขวาล่าง

19. คลิกขวาที่ชื่ออ้างอิงที่ตั้งไว้ก่อนหน้านี้ ในตัวอย่างนี้ ตั้งชื่อไว้ว่า mcu-vpn แล้วเลือก Connect เพื่อเชื่อมต่อ



เมื่อเชื่อมต่อ VPN แล้ว สามารถใช้งานระบบสารสนเทศต่าง ๆ ภายใน มจร ได้ทุกระบบ เสมือนใช้งานที่วัดมหาธาตุ เช่น

1. คลังภาพ มจร            \\10.1.4.23
2. เซิร์ฟเวอร์วงน้อย        \\10.1.4.22
3. เซิร์ฟเวอร์วัดมหาธาตุ    \\172.16.57.22
4. ระบบทะเบียน            \\202.28.52.20
5. FTP                        ftp://ftp.mcu.ac.th